

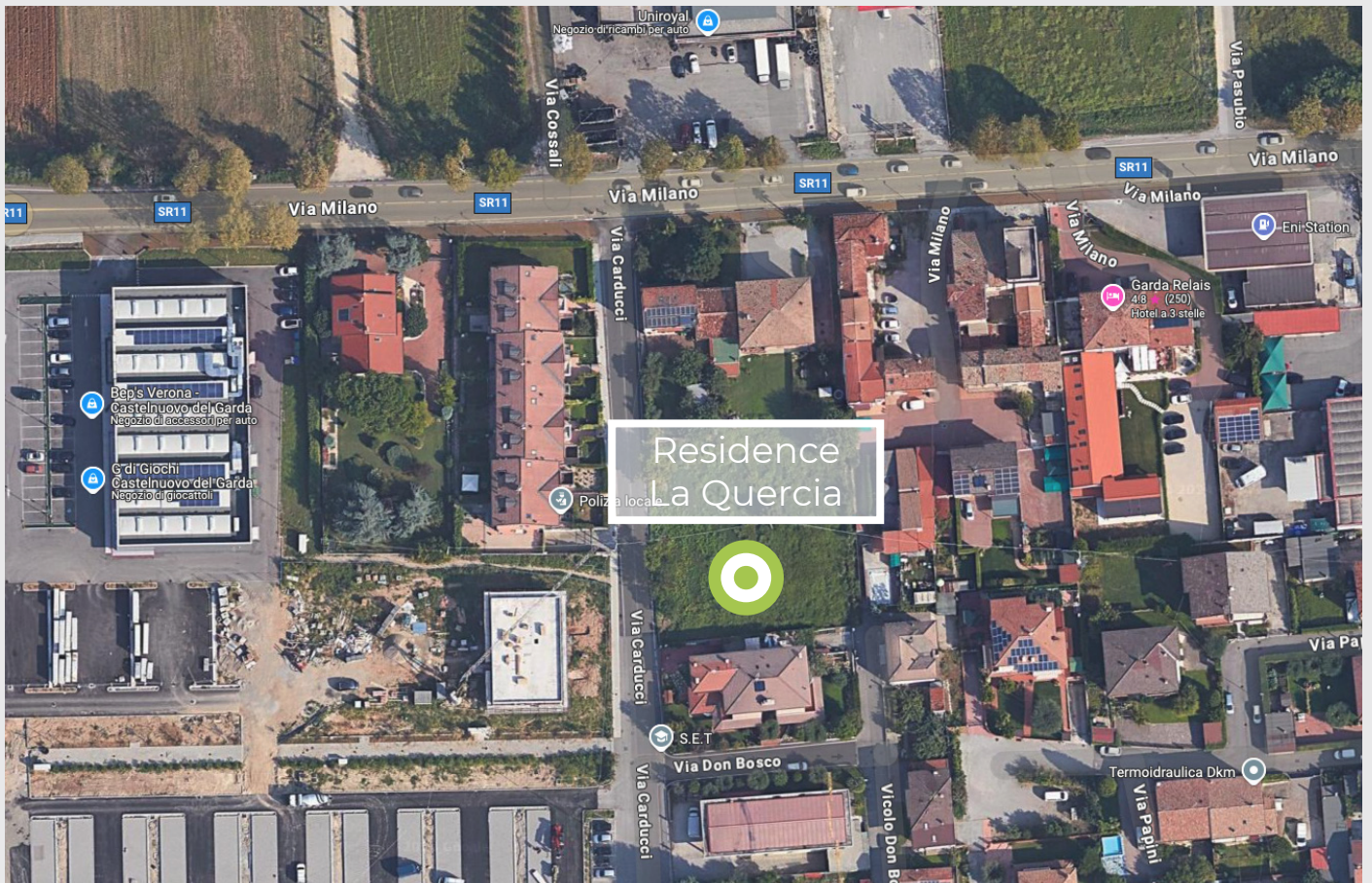
# Residence La Quercia

CASTELNUOVO DEL GARDA (VR)  
VIA CARDUCCI





# Geolocalizzazione





GREEN DESIGN



1

RESIDENCE DA 11 UNITA' ABITATIVE

2

UNITA' ABITATIVE DA 71 A 130 MQ

3

AUTORIMESSE 2 POSTI AUTO PER UNITA'

4

CERTIFICAZIONE CASACLIMA CLASSE A

5

SISTEMA COSTRUTTIVO IN X-LAM

6

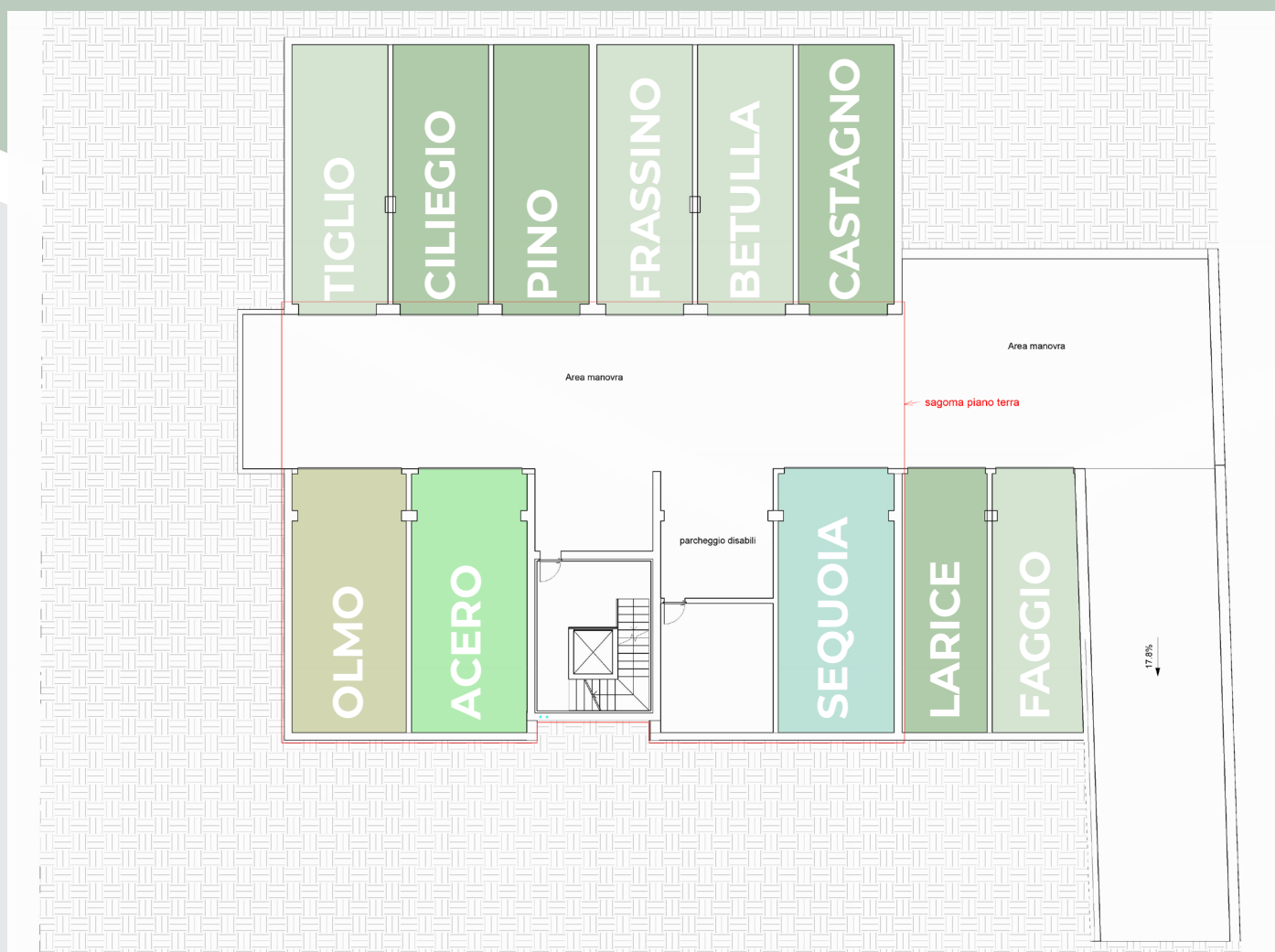
AUTONOMIA ENERGETICA, NO GAS

# LA QUERCIA

Il Residence La Quercia a Castelnuovo del Garda è un progetto residenziale che unisce **modernità** e **sostenibilità**. Situato in un **contesto esclusivo**, offre un'esperienza abitativa unica, rispettando l'ambiente e il **benessere dei residenti**. Le abitazioni sono costruite con materiali eco-compatibili e **tecnologie innovative**, garantendo elevati standard qualitativi, **risparmio energetico** e **comfort**. Questo permette ai residenti di vivere in **spazi salutarì, riducendo i costi energetici** e contribuendo alla sostenibilità ambientale. Scegliere il **Residence La Quercia** rappresenta un **investimento** nel futuro e nella **qualità della propria vita**, grazie a un design moderno che promuove la **sostenibilità** e l'**efficienza energetica**.



## Pianta - Piano Interrato (garage)



### Castagno

Superficie lorda garage: 43,79 mq

### Betulla

Superficie lorda garage: 41,61 mq

### Frassino

Superficie lorda garage: 42 mq

### Pino

Superficie lorda garage: 42 mq

### Ciliegio

Superficie lorda garage: 41,56 mq

### Tiglio

Superficie lorda garage: 43,81 mq

### Faggio

Superficie lorda garage: 38,24 mq

### Larice

Superficie lorda garage: 37 mq

### Sequoia

Superficie lorda garage: 50,51 mq

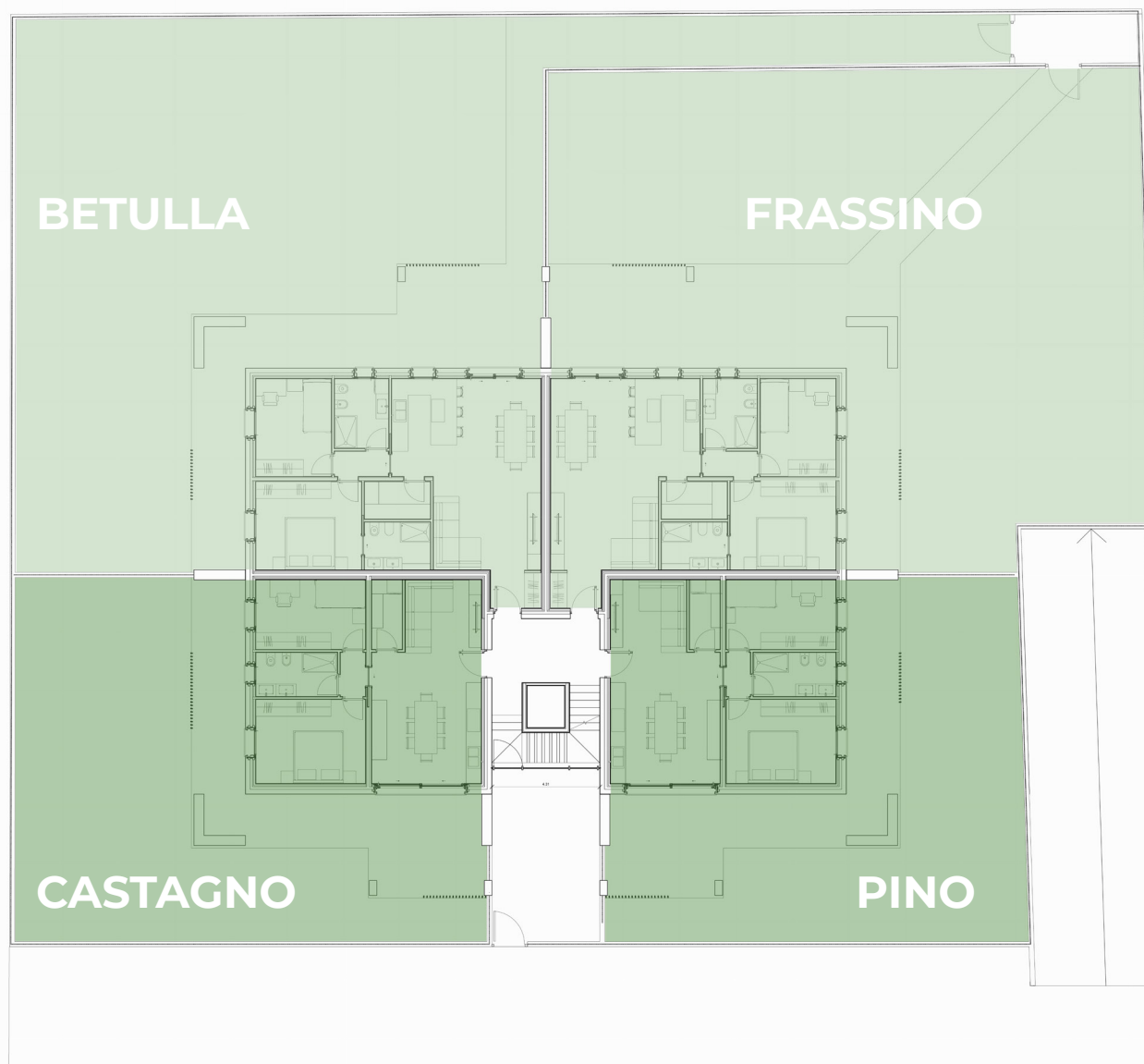
### Acero

Superficie lorda garage: 50,60 mq

### Olmo

Superficie lorda garage: 50,60 mq

## Pianta - Piano Terra



### Appartamenti tipologia 1

#### Castagno

Superficie lorda abitazione: 85,72 mq  
Superficie lorda porticato: 52,16 mq  
Superficie lorda giardino: 147,28 mq

#### Pino

Superficie lorda abitazione: 85,72 mq  
Superficie lorda porticato: 52,16 mq  
Superficie lorda giardino: 115,56 mq

### Appartamenti tipologia 2

#### Betulla

Superficie lorda abitazione: 103,20 mq  
Superficie lorda porticato: 57,60 mq  
Superficie lorda giardino: 365,57 mq

#### Frassino

Superficie lorda abitazione: 103,20 mq  
Superficie lorda porticato: 57,60 mq  
Superficie lorda giardino: 322,23 mq



## Pianta - Piano Primo



### Appartamenti tipologia 1

#### Ciliegio

Superficie lorda abitazione: 85,72 mq  
Superficie lorda terrazzo: 52,16 mq

#### Larice

Superficie lorda abitazione: 85,72 mq  
Superficie lorda terrazzo: 52,16 mq

### Appartamenti tipologia 2

#### Tiglio

Superficie lorda abitazione: 103,20 mq  
Superficie lorda terrazzo: 57,60 mq

#### Faggio

Superficie lorda abitazione: 103,20 mq  
Superficie lorda terrazzo: 57,60 mq



## Pianta - Piano Secondo



### Appartamento tipologia 3

#### **Olmo**

Superficie lorda abitazione: 91 mq  
Superficie lorda terrazzo: 52,11 mq

### Appartamento tipologia 5

#### **Sequoia**

Superficie lorda abitazione: 153,10 mq  
Superficie lorda terrazzo: 95,09 mq

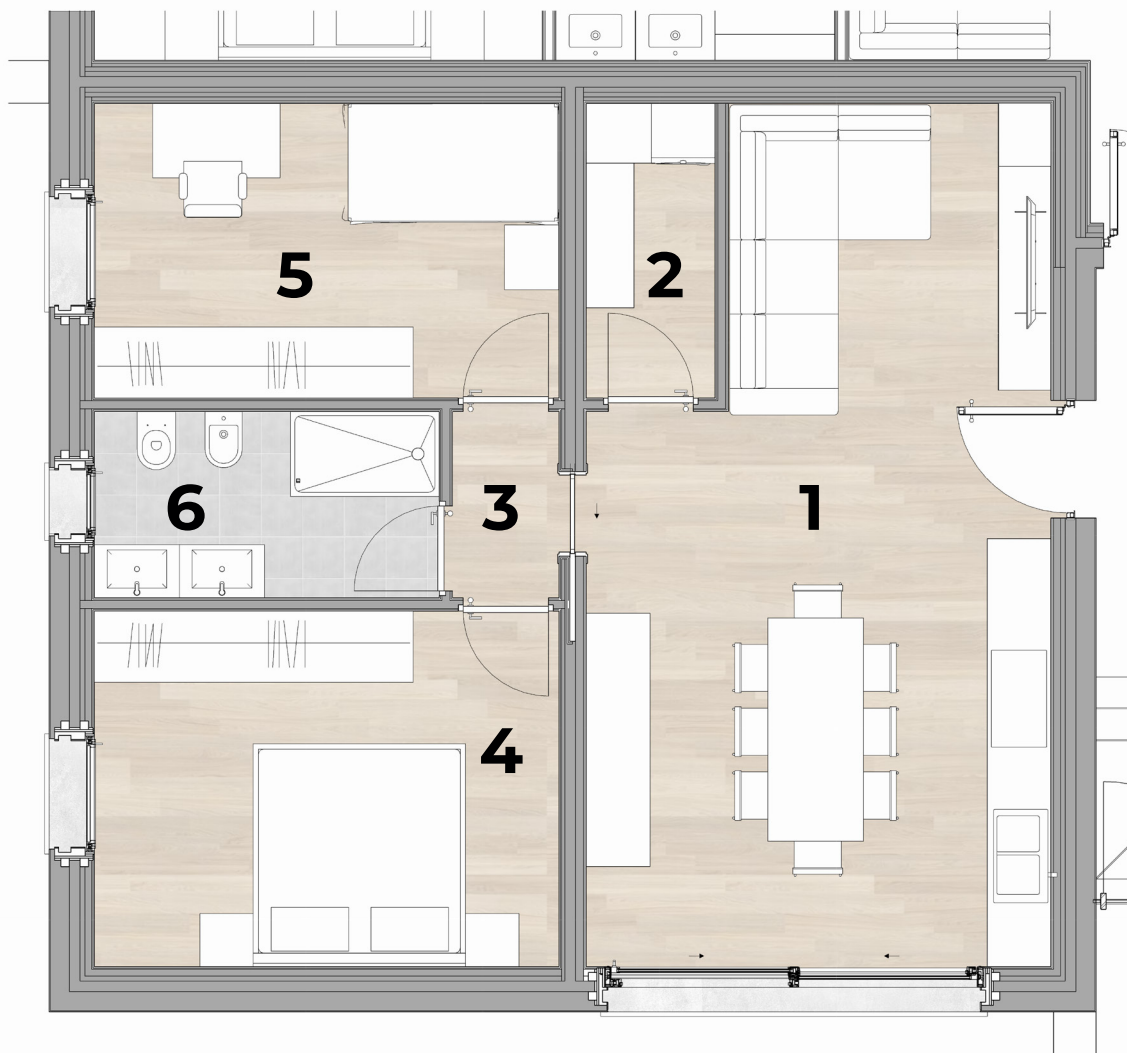
### Appartamento tipologia 4

#### **Acero**

Superficie lorda abitazione: 133,75 mq  
Superficie lorda terrazzo: 72,16 mq



## Appartamenti tipologia 1: Castagno - Pino - Ciliegio - Larice



### **1. Zona giorno**

Superficie calpestabile: 31,87 mq

### **2. Ripostiglio/Lavanderia**

Superficie calpestabile: 3,36 mq

### **3. Disimpegno**

Superficie calpestabile: 1,76 mq

### **4. Camera padronale**

Superficie calpestabile: 15,07 mq

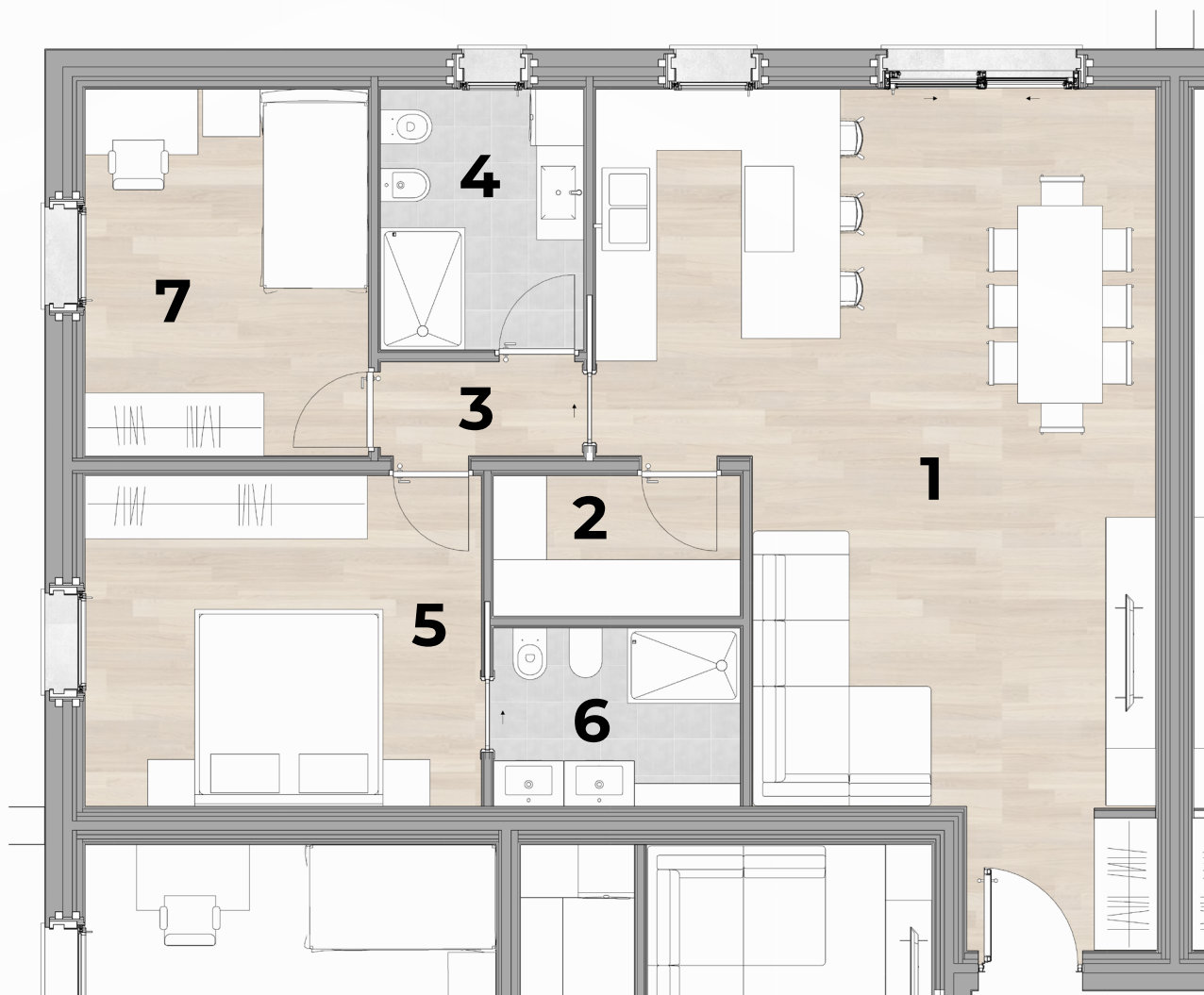
### **5. Seconda camera**

Superficie calpestabile: 12,33 mq

### **6. Bagno**

Superficie calpestabile: 5,83 mq

## Appartamenti tipologia 2: Betulla - Frassino - Tiglio - Faggio



### **1. Zona giorno**

Superficie calpestabile: 42,60 mq

### **2. Ripostiglio/Lavanderia**

Superficie calpestabile: 3,92 mq

### **3. Disimpegno**

Superficie calpestabile: 2,16 mq

### **4. Bagno**

Superficie calpestabile: 6,15 mq

### **5. Camera padronale**

Superficie calpestabile: 15,07 mq

### **6. Bagno camera padronale**

Superficie calpestabile: 4,98 mq

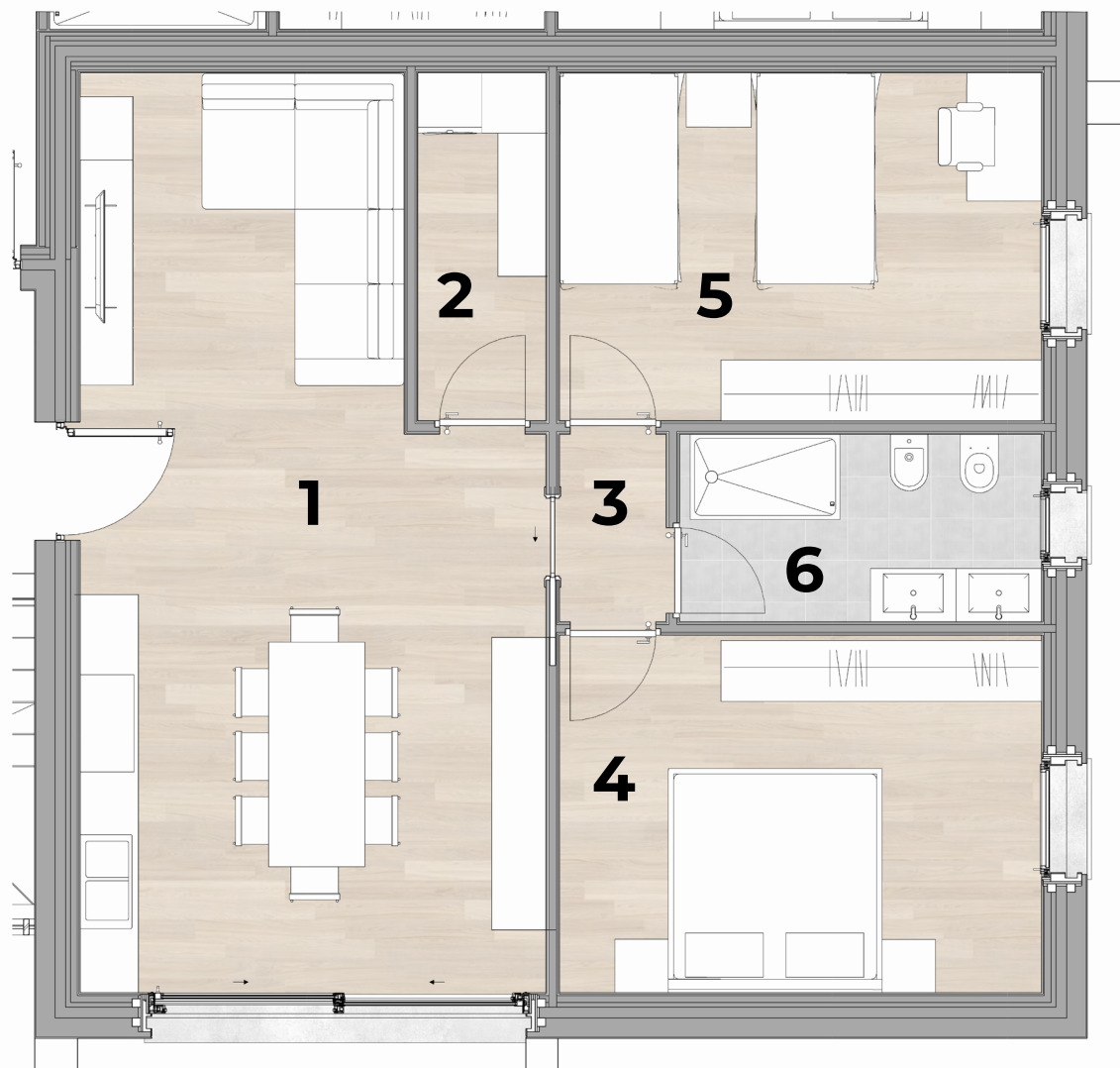
### **7. Seconda camera**

Superficie calpestabile: 12,27 mq





## Appartamento tipologia 3: Olmo



### **1. Zona giorno**

Superficie calpestabile: 33,02 mq

### **2. Ripostiglio/Lavanderia**

Superficie calpestabile: 3,91 mq

### **3. Disimpegno**

Superficie calpestabile: 1,76 mq

### **4. Camera padronale**

Superficie calpestabile: 15,09 mq

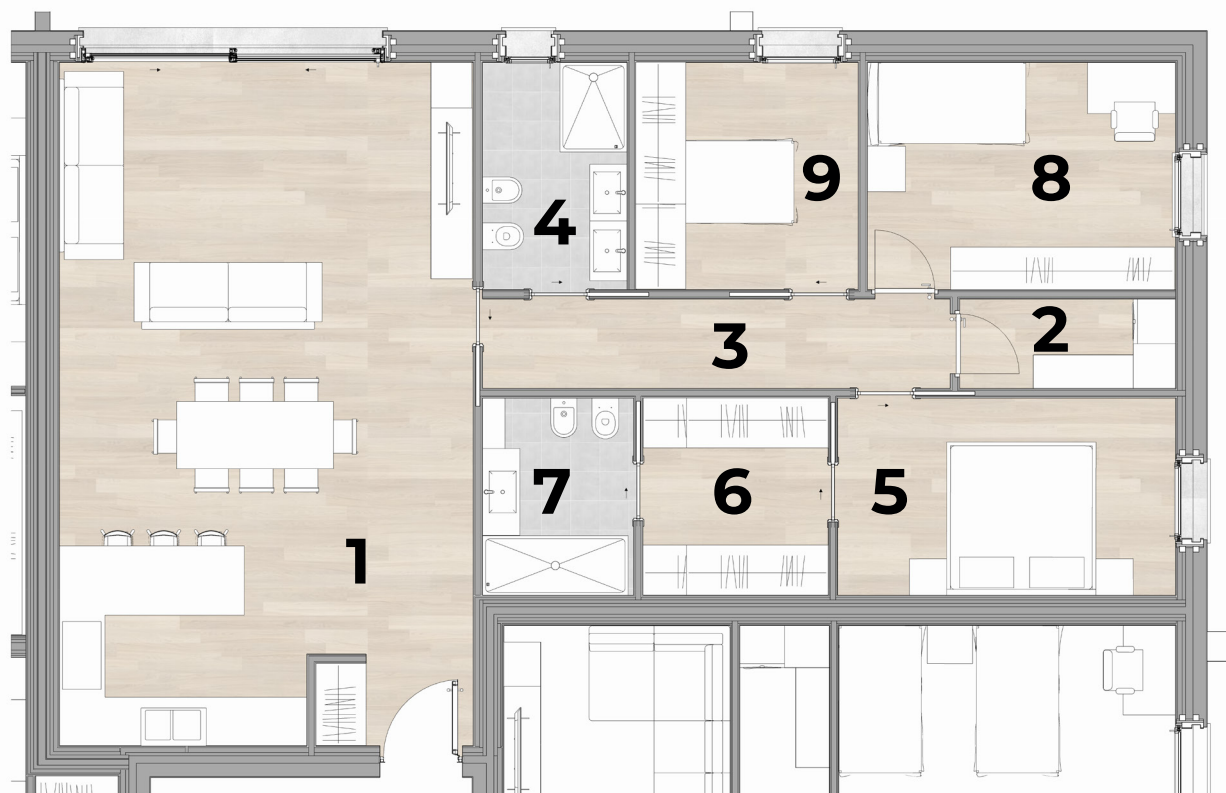
### **5. Seconda camera**

Superficie calpestabile: 14,69 mq

### **6. Bagno**

Superficie calpestabile: 5,95 mq

## Appartamento tipologia 4: Acero



### 1. Zona giorno

Superficie calpestabile: 50,51 mq

### 2. Ripostiglio/Lavanderia

Superficie calpestabile: 3,47 mq

### 3. Disimpegno

Superficie calpestabile: 7,52 mq

### 4. Bagno

Superficie calpestabile: 5,90 mq

### 5. Camera padronale

Superficie calpestabile: 11,96 mq

### 6. Cabina armadio camera padronale

Superficie calpestabile: 6,56 mq

### 7. Bagno camera padronale

Superficie calpestabile: 5,35 mq

### 8. Seconda camera

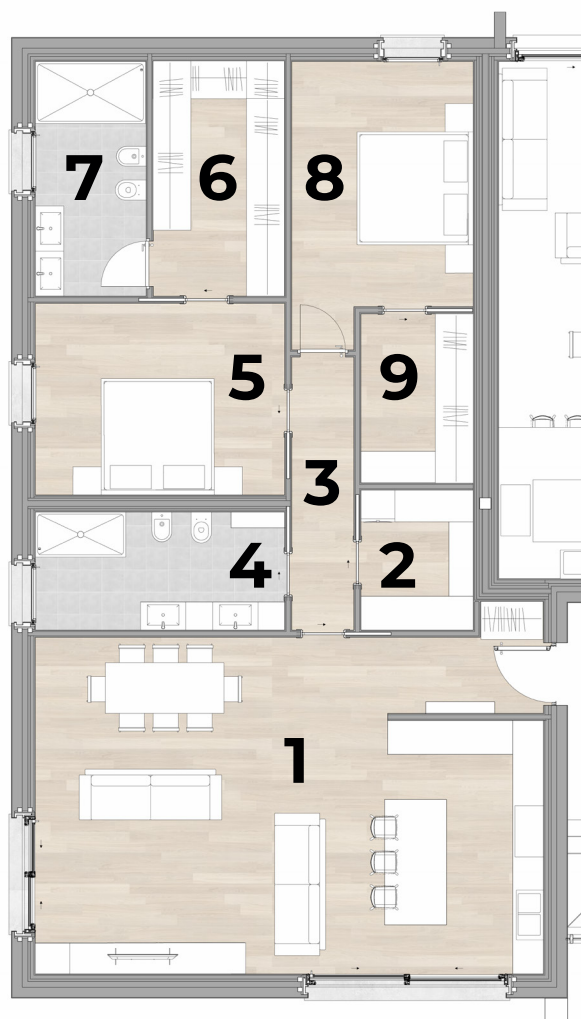
Superficie calpestabile: 12,57 mq

### 9. Terza camera

Superficie calpestabile: 9,05 mq



## Appartamento tipologia 5: Sequoia



### **1. Zona giorno**

Superficie calpestabile: 53,44 mq

### **2. Ripostiglio/Lavanderia**

Superficie calpestabile: 4,94 mq

### **3. Disimpegno**

Superficie calpestabile: 5,32 mq

### **4. Bagno**

Superficie calpestabile: 9,24 mq

### **5. Camera padronale**

Superficie calpestabile: 14,97 mq

### **6. Cabina armadio camera padronale**

Superficie calpestabile: 9,66 mq

### **7. Bagno camera padronale**

Superficie calpestabile: 8,16 mq

### **8. Seconda camera**

Superficie calpestabile: 14,79 mq

### **9. Cabina armadio seconda camera**

Superficie calpestabile: 5,95 mq



**Vista 1 - vista fronte**



**Vista 2 - vista ingresso**





### **Vista 3 - vista giardino**



### **Vista 4 - vista terrazzo**





## Vista 5 - vista cucina e terrazzo



## Vista 6 - vista cucina e ingresso





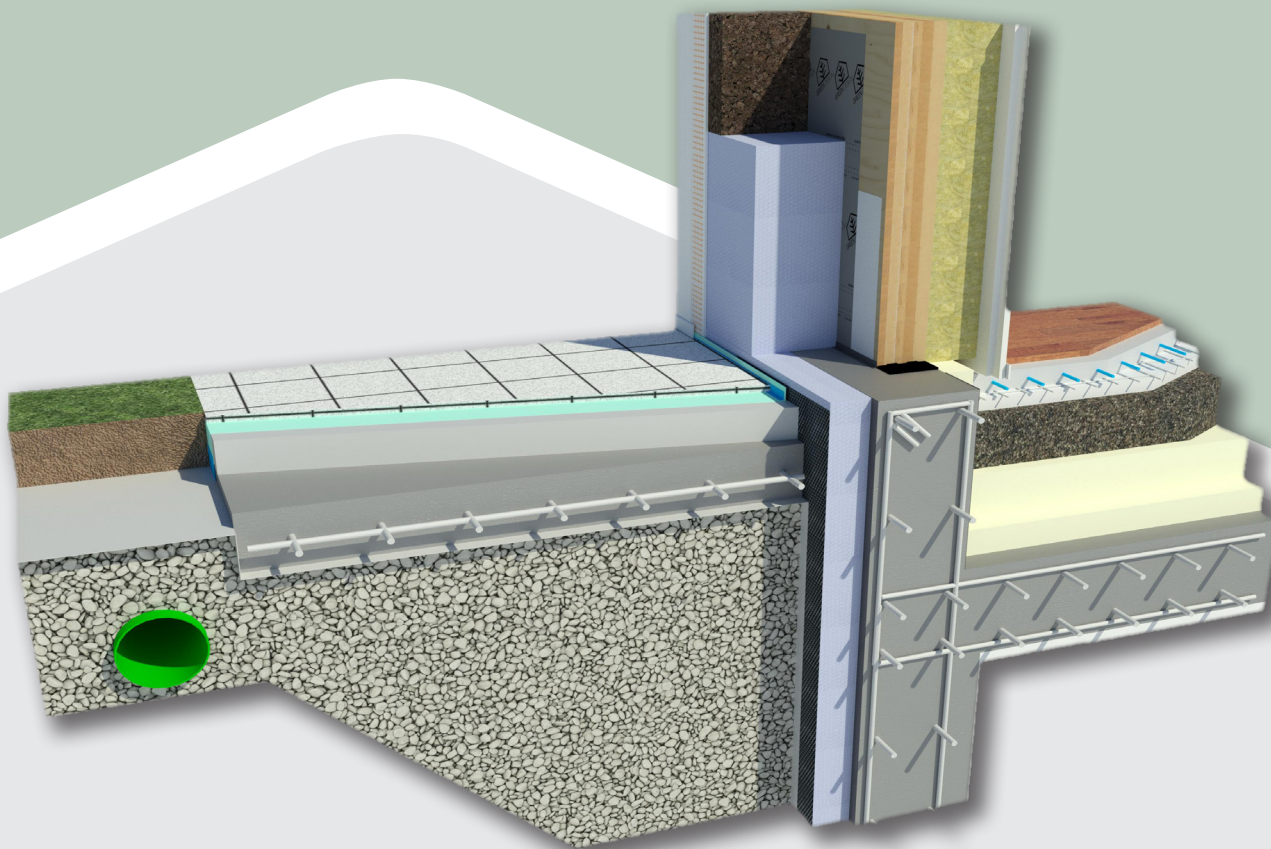
## Vista 7 - vista soggiorno



## Vista 8 - vista camera matrimoniale



# Nodo fondazione



## Pacchetto Parete

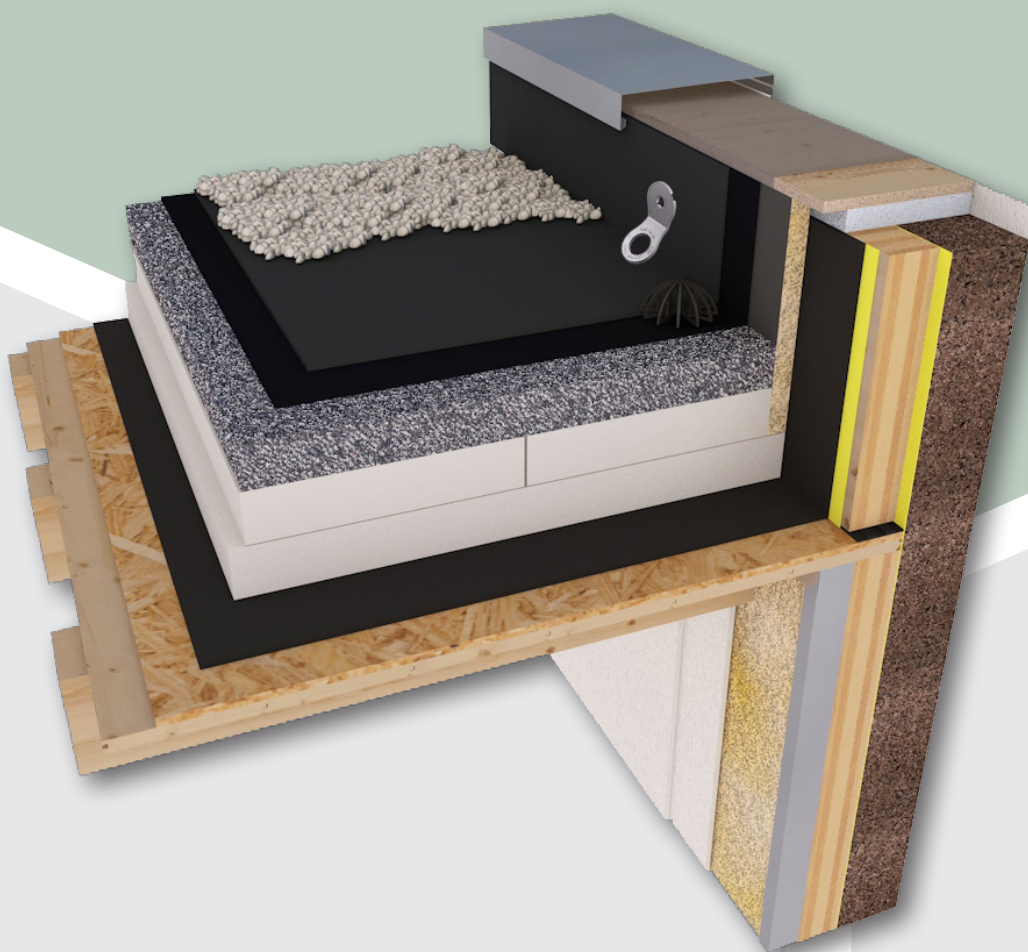
Doppia lastra in cartongesso sp. 2,5 cm  
Controparete con isolamento interno in lana minerale sp. 7,5 cm  
Parete X-Lam 5 strati sp. 10 cm  
Membrana traspirante  
Cappotto esterno in lana di roccia sp. 18 cm  
Rasatura armata e intonachino colorato sp. 0,8 cm

## Pacchetto Solaio PT

Pavimento in legno 1,5 cm  
Massetto in cls per impianto radiante sp 4,5 cm  
Pannello xps HD sp 3 cm  
Sottofondo per impianti sp 12 cm  
Pannello xps sp 10+6 cm  
Solaio in laterocemento sp 30 cm



# Nodo copertura



## Pacchetto Tetto

Perline di rivestimento sp 2 cm  
Pannello OSB/3 sp 1,5 cm  
Barriera al vapore  
Xps sp 10+10 cm  
Massetto pendenziato sp min 4 cm  
Telo pvc termosaldato  
Tessuto non tessuto 200 gr/mq  
Pannello Drainroof sp 2 cm  
Ghiaino sp 4 cm

## Pacchetto Solaio interpiano

Pavimento in legno 1,5 cm  
Massetto in cls per impianto  
radiante sp 4,5 cm  
Pannello xps HD sp 3 cm  
Isolante acustico sp 1 cm  
Sottofondo per impianti sp 12 cm  
OSB sp 1,5 cm  
Perline sp 2 cm



# Monoblocco per finestre



## Serramento in alluminio

**Ug:** 0,6 W/m<sup>2</sup>k

**Ψ(Psi):** 0,04 W/mK

**Uf:** 1,0 - 1,2 W/m<sup>2</sup>K

**Uw:** 0,9 - 1,1 W/m<sup>2</sup>K

**Rw vetro:** 40-42 dB



## CHI SIAMO

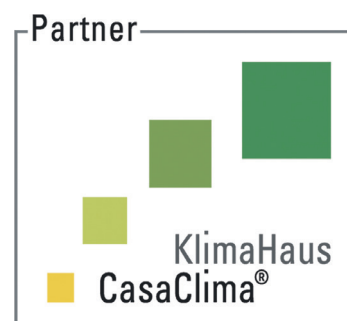
Gruppo Green Design nasce più di 15 anni fa dall'esigenza di creare una realtà in grado di migliorare il mondo in cui viviamo, grazie alla realizzazione di **costruzioni in Bioedilizia a zero emissioni di CO2** e di impianti basati sulle **fonti energetiche rinnovabili**. Il nostro obiettivo è da sempre quello di creare un posto migliore per le generazioni future e salvaguardare l'ecosistema in cui viviamo. La passione per l'edilizia e per l'energia rinnovabile, affiancata agli anni di esperienza nella progettazione e nella costruzione di **edifici certificati CasaClima**, ha permesso al Gruppo Green Design di affacciarsi al fotovoltaico, applicando e integrando tecnologie e brevetti derivanti dal settore edile. L'azienda possiede numerose certificazioni come la **SOA, ISO 9001, SALE, PEFC, CASACLIMA**, unite ad un team di professionisti specializzati che mettono in campo le loro competenze per il raggiungere l'obiettivo di fornire al Cliente sempre le tecnologie più innovative e garantire il massimo dell'affidabilità. Una realizzazione del Gruppo Green Design, da un edificio ad un impianto fotovoltaico, non genera emissioni di CO2 in atmosfera perchè sfrutta appieno l'energia rinnovabile che la natura ci offre.

## TRANSIZIONE ENERGETICA

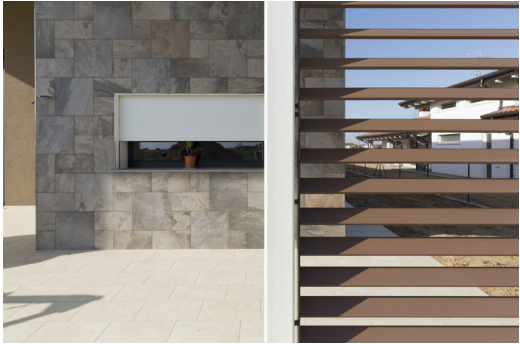
Il mondo è in costante evoluzione. Quello che un tempo sembrava fantascienza oggi è realtà. Quando si cresce è necessario che tutto quello che ci sta attorno si evolva alla nostra stessa velocità. Il vestito che ci andava bene quando eravamo piccoli ora ci sta stretto. Allo stesso modo il mondo ha bisogno di evolversi alla stessa velocità dell'essere umano, rimpiazzando le infrastrutture ormai antiche con nuovi sistemi più avanzati ed Ecosostenibili, andando così a salvaguardare il pianeta ed il futuro dell'umanità. Gruppo Green Design si pone in prima linea nell'affrontare questa transizione energetica, mettendo in campo il suo know-how per far fronte alle sfide del futuro. Seguendo i principi dell'**Economia Circolare** Green Design sta gettando le fondamenta per un futuro ecosostenibile, andando a realizzare **edifici Chiavi in mano** con materiali naturali che potranno essere riutilizzati dalle generazioni future. Questo favorisce il processo di **Decarbonizzazione** e un minor impatto sull'ambiente che ci circonda, rispettandolo da un lato e dall'altro sfruttando in maniera sostenibile l'energia pulita che ci offre.



## LE NOSTRE CERTIFICAZIONI











IMPRESA COSTRUTTRICE:



STUDIO DI PROGETTAZIONE:

